

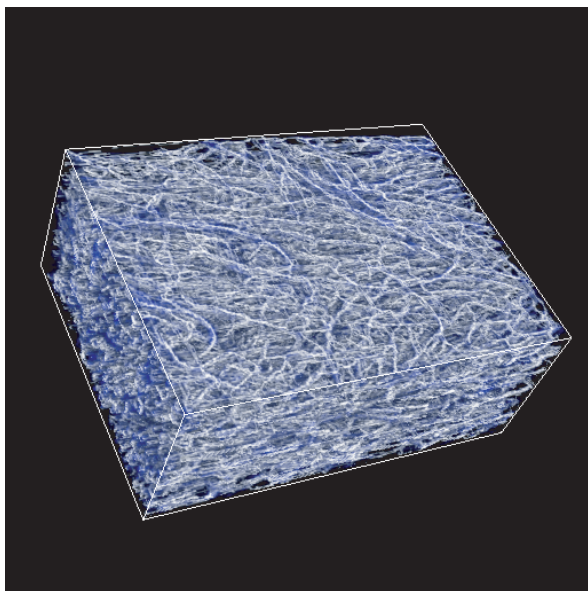
# TRI

## 異方性材料

# 3D配向計測ソフト

## TRI/3D-VOL-FBR64

本ソフトは3D構造物のX線CT画像や透過電子顕微鏡 CT画像を元に試料内に含まれる化学材料や繊維、グラスファイバーなど、異方性構造物の局所的な配向、分散性を3D計測します。本ソフトはTRI/3D-VOLのオプションとして動作します。取り扱い画像データサイズが飛躍的に向上しました。



### ● 主な機能

1. 異方性材料粒子抽出  
異方性材料物を基盤材より分離抽出
2. 異方性材料の局所的配向性、  
配向方向測定
3. 異方性材料の局所的凝集度測定

### ● 計測項目

MIL法による配向性、配向方向測定  
局所的な配向性、配向方向の分布  
構造物の凝集度、空間のStar Volume測定 など

### ● 出力項目

1. Z方向面積率、Star Volumeの変化  
面積率は異方性材料の詰まり具合を表現します。  
Star Volumeは材料以外の空洞領域の広がり、  
すなわち材料の疎な部分の広がりを表現します。
2. 異方性材料のZ方向との為す角 $\theta$ 、x方向との為す角 $\phi$   
の変化これで材料の局所的な3D配向方向を表現します。  
 $\theta=180^\circ$  は材料が局所的に水平方向を向いている、  
 $\theta=0$  は垂直方向を向いているなどです。
3. 「 $\theta$ 、 $\phi$ 」の角度を色分け表示した画像表示。  
3D画像で材料の局所的配向方向、配向度を色分け表示  
します。

### TRI64bitシステムの特徴

	64bitソフト	32bitソフト
1. メモリ	制限無し 32GByte	2GByte
2. CPU	2 ~ 4 コア	2 ~ 4コア
3. 扱えるデータ数	1024X1024X512以上	512X512X400以上
4. 影付け、コントラスト 表示スピード	1.5倍高速	1倍
5. フィルター処理	約2倍	1倍
6. 2D,3D画像処理	約2倍	1倍
7. サーフェス表示、 面積計測	約2倍	1倍
8. Voxel高速表示	1.2倍	1倍

# RATOC

ラトックシステムエンジニアリング株式会社

〒112-0041 東京都文京区関口1-24-8東宝江戸川橋ビル

TEL 03-3268-8411

FAX 03-3268-8412

E-mail info@ratoc.co.jp

URL http://www.ratoc.co.jp